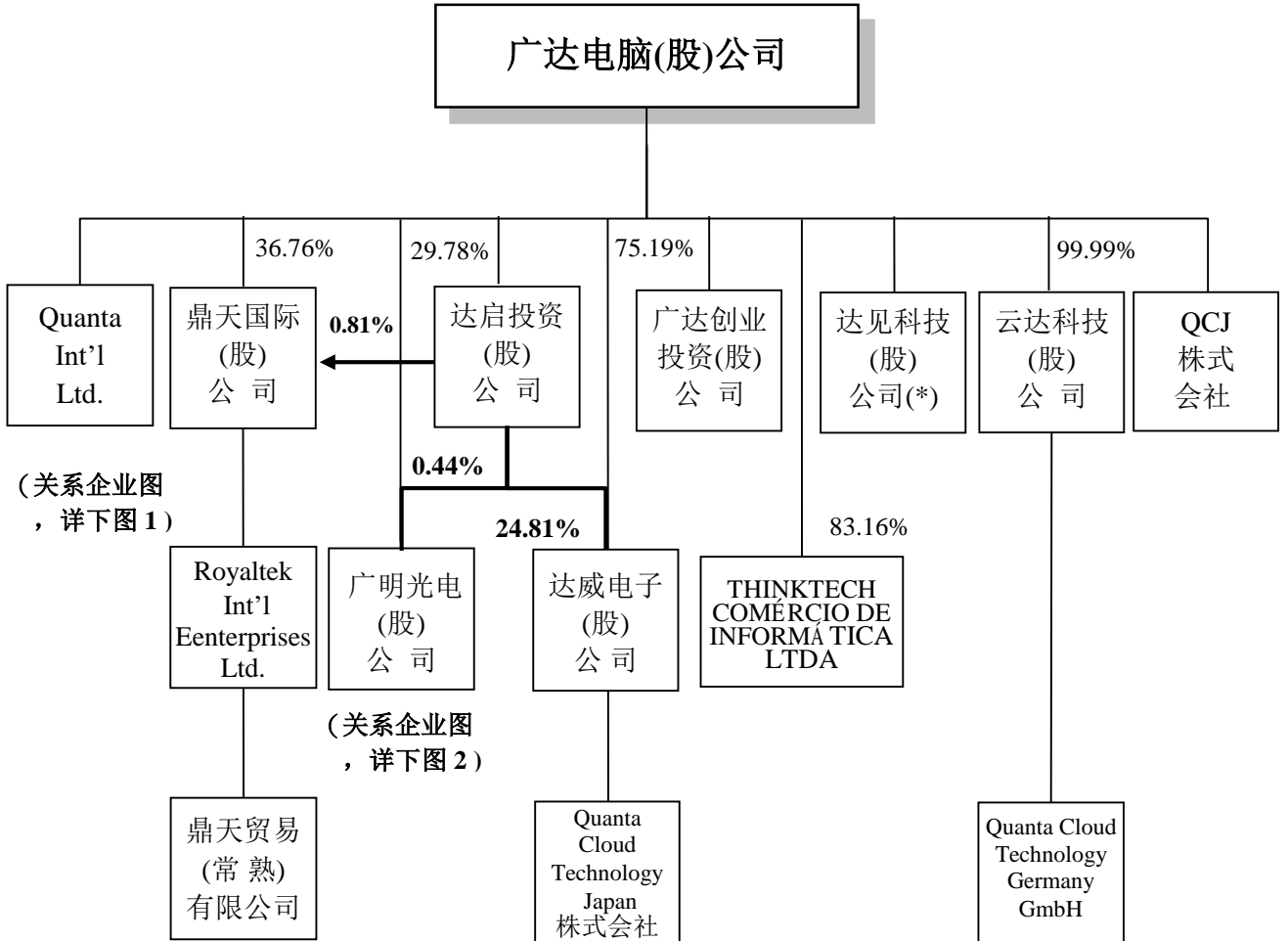


广达电脑(股)公司

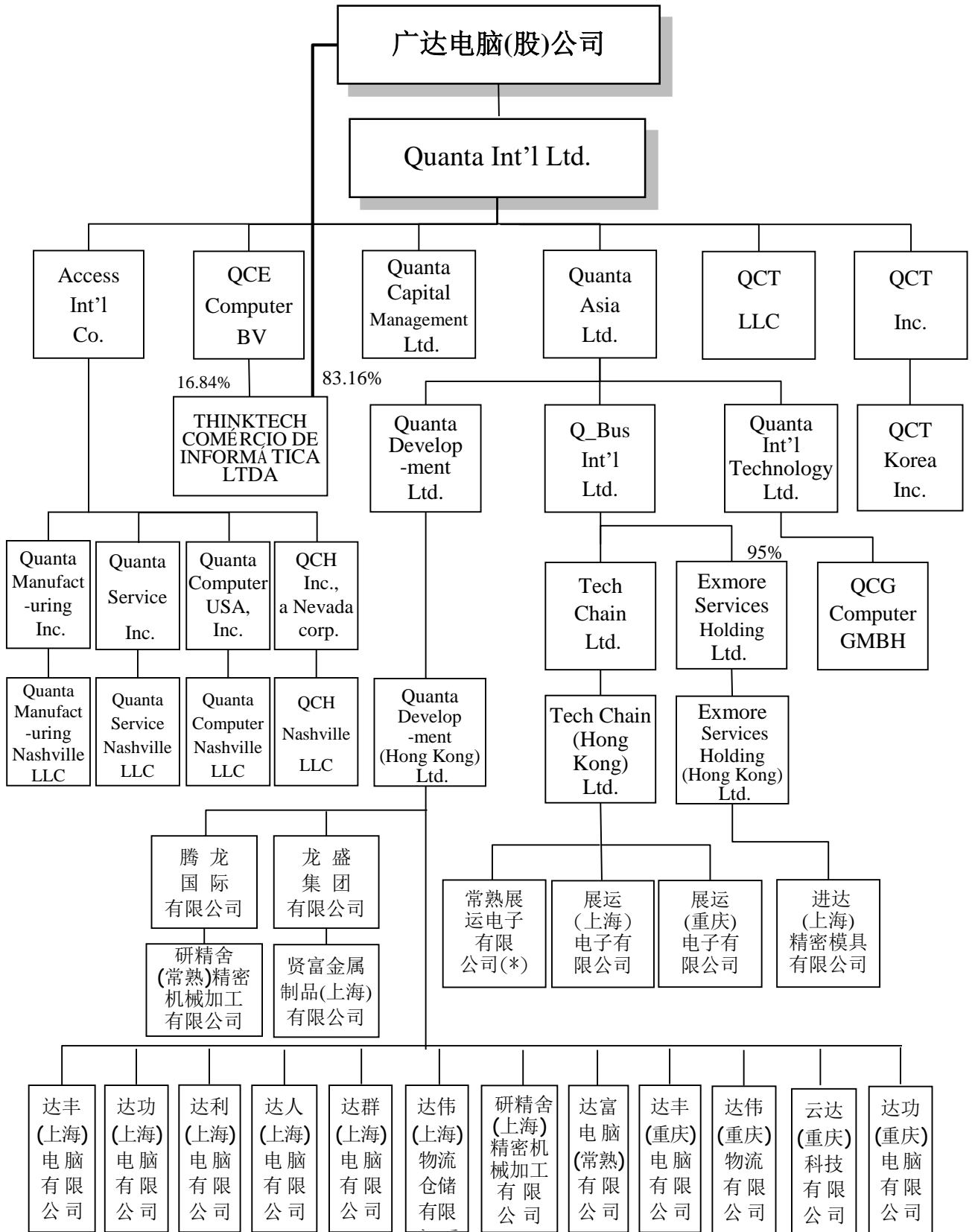
关系企业组织结构



注：未特别注明者，持股比率皆为100%

* 达见科技(股)公司于108年3月清算完结

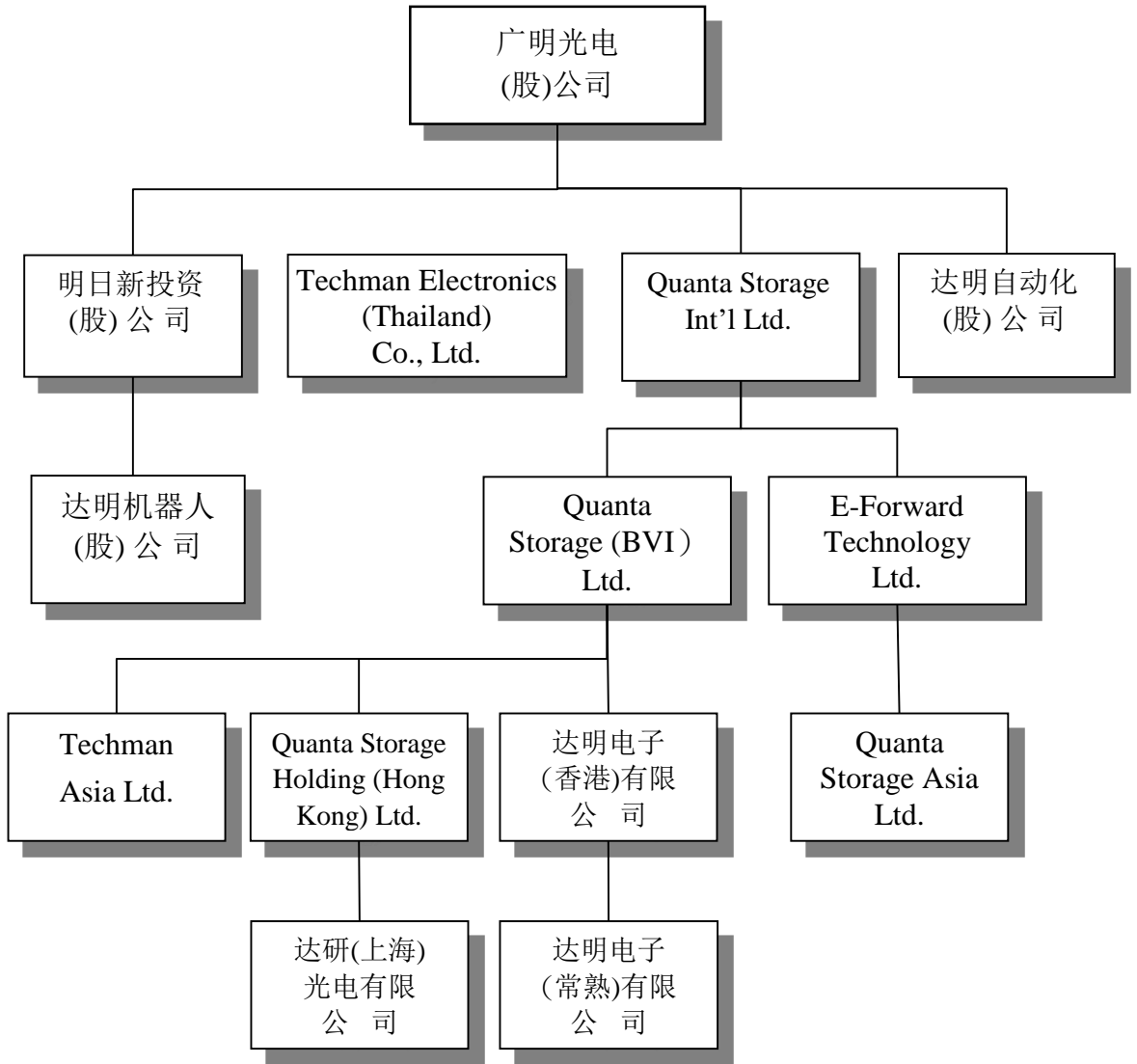
图 1



注：未特别注明者，持股比率皆为100%

* 常熟展运电子有限公司已于108年3月清算完结

图 2



注：未特别注明者，持股比率皆为100%